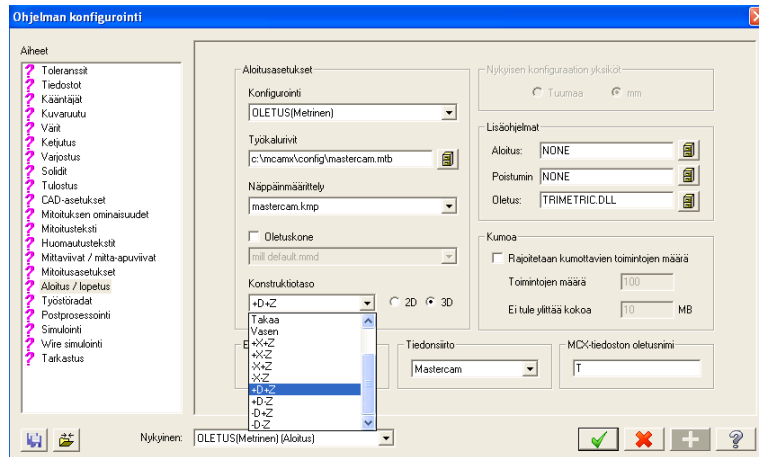


1. Valitse **Asetukset, Konfigurointi, Aloitus / Lopetus**
2. Valitse **Konstruktio +D+Z**



Kuva 3.1 Ohjelman konfigurointi-ikkuna

3. Valitaan  **OK**
4. Kun ohjelma kysyy **Tallennetaanko muutokset konfigurointitiedostoon?**  
**OLETUS (metrinen)** valitse **Kyllä**

Painamalla F9 näppäintä saadaan koordinaatiston nollapiste esiin. Aluksi tutustutaan ohjelmaan piirtämällä muutamia harjoituksia. Esimerkeissä ei kerrota kaikkia komentoja niin yksityiskohtaisesti kuin alussa.